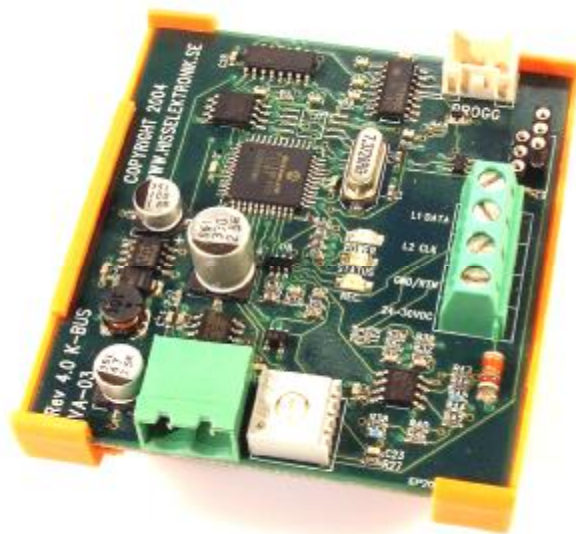


Manual VA03 Bus



Talmaskin VA03 Bus

Hisselektronik AB

Solkraftsvägen 25

135 70 TYRESÖ

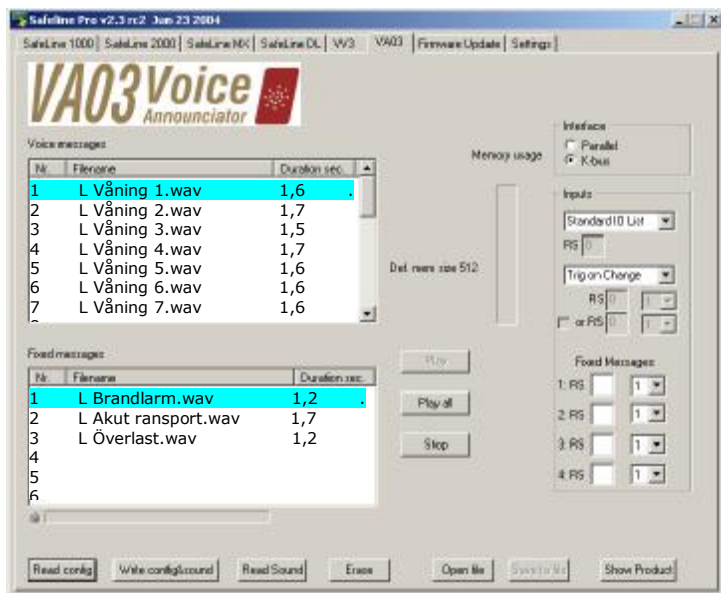
Tel: 08-447 79 32

Fax: 08-447 79 31

www.hisselektronik.se

info@hisselektronik.se

VA03 Bus levereras normalt förprogrammerad och konfigurerad enligt kundens önskemål. Med SafelinePro Ver 2.23 eller senare kan man göra egna ändringar i listan med förinspelade meddelande. SafelinePro kan laddas ned gratis från vår web sida: www.hisselektronik.se.



Programmerings sladd:

För att programmera VA03 Bus krävs en programmeringskabel, denna kan köpas till självkostnadspris av oss, eller någon av våra återförsäljare. Samma kabel kan även användas för att programmera Safeline-telefonerna och våningsvisaren VV3.

Nedladdning av talmeddelanden

Om de förinspelade meddelandena behöver ändras eller om det skall läggas till nya meddelanden, kan vi skicka dessa via e-mail, och ni kan själva enkelt ladda ned dessa i VA03 Bus.

Vid inspelning och nedladdning av egna ljud.

Tänk på följande: Inspelningen skall vara gjord i Wav-format, mono med 16 bitars upplösning. Ljudet skall vara 8 eller 16 kHz sampling PCM. VA03 K-bus levereras normalt med 512 Kb flash-minne. Detta räcker i 60 sekunder med 8kHz sampling. Vid behov kan detta ökas till det dubbla. Om man vill använda 16 kHz sampling kommer den totala inspelningstiden att halveras. Man kan använda 8 och 16 kHz samplade wav-filer i samma VA03-bus.

Om ni har inspelningar i annan upplösning eller format, så måste dessa först konverteras.

Konfigurering:

Fasta meddelanden 1-8 st kan konfigureras med SafelinePro:
Triggsignal: meddelandet kan spelas vid aktivering av trigg-ingång, eller när våningarnas status ändras (trigg on change).
Ändringar och nedladdning av nya meddelanden kan endast göras med SafelinePro.

Polaritet och spänning:

Matningsspänning skall vara 20-30 VDC.

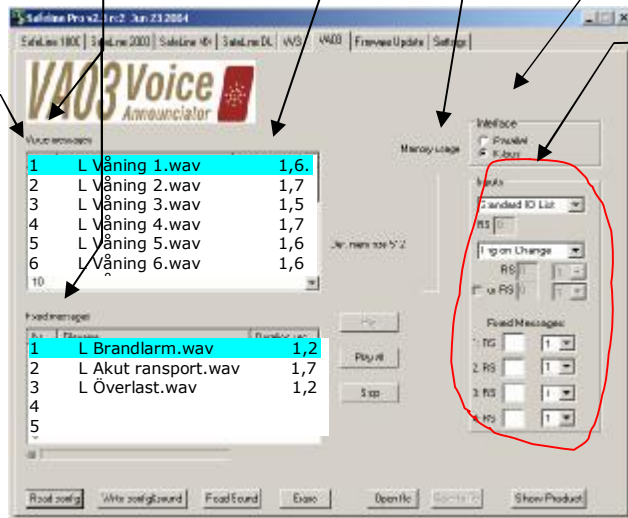


Programmering/konfigurering av VA03 Bus med SafelinePro Version 2.23 eller senare.

Starta SafelinePro klicka därefter på fliken "VA03".

<p>Voice messages: Visar wav-fil för vald våning. Dubbel klicka för att välja.</p> <p>Fixed messages: Visar wav-filer för fasta meddelanden.</p>	<p>Duration sec: Visar längden i sekunder på varje ljudfil.</p>	<p>Memory usage: Visar hur mycket minne som återstår.</p>	<p>Interface: Typ av ingångssignaler.</p> <p>Parallel: Decimal, Binär eller Gray-code. (Se separat manual VA03)</p> <p>K-bus: Kompatibel med Otis® bus system.</p>
--	--	--	--

Nr: (Floor nr):
Dubbel klicka för hämta den ljudfil som skall spelas upp på respektive våning (1-32).



Inputs:
Vid val av "standard I/O list" används CPC-Signaler (Car Position Contact 0-15) Dessa skall vara adresserade i LCD II med början på adress 57

Vid val av "Binary from RS"
Funktion för binära signaler väljs i styringen. Signaler för detta är:
BCP1-16 (Binary Coded Positions)
Skriv in de RS-adresser som ni angivit i LCD II.

Trig on change / trig on signal:
Välj hur uppspelning av meddelandena skall startas
Trig on change: Startar uppspelning när RS-signalens (våningens) status ändras.
Trig on signal: Startar uppspelning, när våningsinformationen ändras. Vid "Trig on signal" måste RS-adress och RS-bit till funktionen som skall användas anges.
Två RS-signaler (funktioner) kan styra uppspelningen t.ex. vid avsakning och/eller dörröppning.

Fixed messages:
Ange de RS-adresser (funktioner) som skall trigga de olika fasta meddelandena.
Dessa kan vara tex. "överlast", "hissen fullsatt", "dörrarna stängs", "sänkatransport" osv.

(Interface: Bus)

Play: Spela upp vald *.wav-fil.

Play all: Spela upp alla *.wav-filer.

Stop: Avsluta uppspelning av en *.wav-fil.

Read config: Läser in fil från en programmerad VA03 (ljud+inställningar).

Write Config&Sound: Skriver dina ändringar till VA03.

Read Sound: Läser in de .wav-filer som finns programmerade i en VA03.

Erase: Raderar alla *.wav-filer från VA03.

Open File: Öppnar en sparad *.VA3.

Save To File: Sparar alla parametrar och ljud i en fil med filändelsen *.VA3.

Show Product: Bild på VA03.